



# PlanetaTurista

**Planeta Turista**  
Guardia Vieja 4327 PB uf 3 Caba (1184)  
Tel.: 39715127/48658478/1535613705  
EVT Legajo 15843 Dispo.: 383/2014  
www.PlanetaTurista.com.ar

Salida desde Buenos Aires

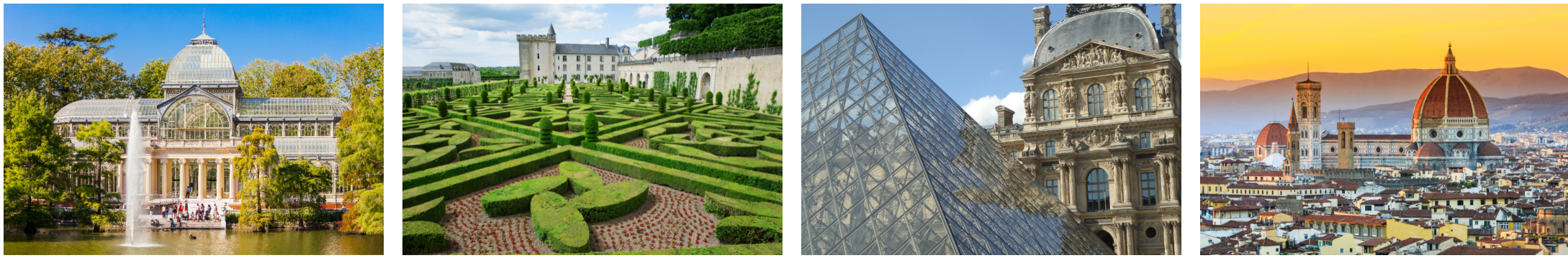
**Mágicamente Europa** con **Aéreo Incluido!**

**LOW COST**

19 Días / 16 Noches - Desayuno diario  
CODIGO: 1969

Salida: Sábado 31 Mayo

**\*\*Consultar disponibilidad en Triple y Single\*\***



## Detalles especiales

Recorrido por Europa con el encanto de las grandes ciudades clásicas

- **Madrid**, una de las ciudades más cosmopolitas e interesantes de Europa. La podrás recorrer y disfrutar con este itinerario.
- **Barcelona**, abierta al Mar Mediterráneo. En ella, conviven el encanto y la pausa de su casco histórico, la vanguardia de sus barrios más modernos y el ritmo urbano de una de las ciudades más visitadas del mundo.
- **Roma**, la "Ciudad Eterna", con visita panorámica recorriendo los principales monumentos
- **Florenia**, desde siempre ha sido foco de inmensa belleza en el mundo. Cuenta con uno de los centros históricos más importantes y con algunos de los museos más famosos del mundo.
- **Venecia**, es considerada una de las ciudades más bellas del mundo por su romántico encanto, el cual lo podremos descubrir a través de su visita panorámica a pie.
- **París**, cada uno de sus barrios se explora como un país, desde Montmartre hasta el Barrio Latino también conocido como St. Germain, pasando por la cuna, la Ile de la Cité

## Itinerario

Le brindamos una orientación sobre el tour con la información que consideramos puede ser de su interés. La información es orientativa, pudiendo existir variaciones sobre los horarios señalados

### Día 1 – 31 Mayo (Sábado) - BUENOS AIRES

Presentación en el Aeropuerto de Ezeiza a las 20:00 hrs en mostrador Aerolíneas Argentinas para trámites de embarque. Salida en vuelo de Aerolíneas Argentinas AR 1132 a las 23:55 hrs con destino a Madrid. Noche a bordo.

### Día 2 – 1 Junio (Domingo) - MADRID

Llegada al Aeropuerto de Madrid Barajas a las 17:05 hrs. "Bienvenidos a Europa". Recepción en el Aeropuerto y traslado al hotel. Alojamiento.

### Día 3 – 2 Junio (Lunes) - MADRID – BURGOS - BURDEOS

Desayuno y salida hacia Burgos. Parada en esta ciudad castellana para poder admirar su Catedral gótica, declarada Patrimonio de la Humanidad por la Unesco. Posteriormente, continuación del viaje atravesando el País Vasco hacia la frontera francesa para llegar a Burdeos, capital de Aquitania. Alojamiento.

### Día 4 – 3 Junio (Martes) – BURDEOS – VALLE DE LOIRA – BLOIS - PARIS

Desayuno y salida cruzando el Valle del Loira, región conocida como el Jardín de Francia. Parada en Blois, donde se dispondrá de tiempo libre para visitar opcionalmente (**no incluido**) uno de los castillos más famosos de la región y continuación hacia París. Llegada y alojamiento. Por la noche podrá realizar opcionalmente (**no incluido**) una visita de París Iluminado y un bonito crucero por el Sena.

### Día 5 – 4 Junio (Miércoles) - PARIS

Desayuno. Por la mañana, visita panorámica de la Ciudad de la Luz donde recorreremos sus lugares más emblemáticos como la Plaza de La Concordia; La Bastilla, el Barrio Latino, los Campos Elíseos, Los Inválidos que alberga la tumba de Napoleón, etc. Realizaremos una parada fotográfica en la Torre Eiffel. Tarde libre. Alojamiento.

Por la noche posibilidad de asistir opcionalmente (**no incluido**) a un espectáculo en un cabaret parisino y degustar una copa de champagne.

### Día 6 – 5 Junio (Jueves) – PARIS

Desayuno. Día libre. Alojamiento. Posibilidad de realizar una excursión opcional (**no incluida**) al magnífico Palacio de Versalles, lugar de residencia del Rey Sol y uno de los palacios más conocidos a nivel mundial, no solo por su imponente arquitectura y sus bellos jardines, sino porque constituye una parte importante de la historia de Francia. Fue declarado Patrimonio de la Humanidad por la Unesco en 1.979. Por la tarde podrá realizar la visita opcional (**no incluida**) al carismático barrio de Montmartre y el Barrio Latino.

### Día 7 – 6 Junio (Viernes) – PARIS - MULHOUSE

Desayuno. Salida de París con dirección a la maravillosa e histórica región de La Borgoña, mundialmente conocida por sus vinos tintos y la mostaza de su capital, Dijon. Al final de la tarde llegaremos a Mulhouse, cruce de caminos entre Francia, Alemania y Suiza en la famosa región de la Alsacia. Alojamiento.

### Día 8 – 7 Junio (Sábado) – MULHOUSE – ZURICH - INNSBRUCK

Desayuno. Iniciaremos viaje cruzando la frontera con Suiza hasta llegar a Zurich donde haremos un breve recorrido por la ciudad. Tiempo libre. Posibilidad de realizar una excursión opcional (**no incluida**) a Lucerna, bella ciudad situada a orillas del lago de los cuatro Cantones. Por la tarde, continuación del viaje para llegar a Innsbruck, capital del Tirol, maravillosa ciudad enclavada entre los Alpes, con impresionantes vistas de las montañas y dónde destacamos su barrio antiguo con el famoso Tejadito de Oro. Alojamiento.

### Día 9– 8 Junio (Domingo) – INNSBRUCK – VERONA - VENEZIA

Desayuno y salida hacia Verona, donde tendremos tiempo libre para disfrutar de esta sorprendente ciudad medieval mundialmente famosa por la historia de amor entre Romeo y Julieta. Proseguiremos nuestro viaje para llegar hasta Venecia. A continuación, realizaremos una visita panorámica a pie de esta singular ciudad que nos adentrará en el impresionante espacio monumental de la Plaza de San Marcos que desde hace siglos es el símbolo histórico de la ciudad y única en el mundo por su encanto. Napoleón Bonaparte la definió como El Salón más bello de Europa. También veremos entre otros el famoso Puente de los Suspiros, uno de los rincones más emblemáticos y románticos de Venecia. Al finalizar la visita realizaremos una parada en una fábrica de cristal, donde podremos admirar la fabricación del famoso cristal veneciano y posibilidad de realizar una excursión opcional (**no incluida**) paseo en góndola. Alojamiento.

### Día 10 - 9 Junio (Lunes) – VENEZIA - FLORENCIA

Desayuno. Continuación de nuestro itinerario para llegar a Florencia, capital de la Toscana y ciudad cumbre del Renacimiento. Iniciaremos la visita panorámica de la ciudad que nos adentrará en la Ciudad del Arte, donde se hallan las huellas de personajes inimitables como Dante o Miguel Ángel y miles de obras de aquellos hombres que al final de la Edad Media impulsaron el desarrollo del hombre y realizaron algunas de las más bellas creaciones artísticas de todos los tiempos. Pasearemos por sus calles y plazas como la de la Santa Cruz, Signoria, República, el famoso Puente Viejo y la Catedral de Santa María de las Flores con su Baptisterio y sus importantes puertas del Paraíso. Alojamiento.

### Día 11 – 10 Junio (Martes) – FLORENCIA – ASIS - ROMA

Desayuno. Continuación de nuestro viaje efectuando breve parada en Asís para visitar la Basílica de San Francisco. Llegada a Roma. Alojamiento.

### Día 12 – 11 Junio (Miércoles) - ROMA

Desayuno y alojamiento. Durante este día realizaremos una visita panorámica de la ciudad por los lugares de mayor interés de la Ciudad Eterna, llamada así porque en ella el tiempo parece haberse parado hace siglos. Sus monumentos y los restos de imponentes edificios hacen que recorrerla se convierta en un viaje en el tiempo. Durante el recorrido panorámico veremos la Plaza Venecia, las Iglesias de Santa María la Mayor y San Juan Letrán, el Coliseo, los Foros Imperiales, el Circo Máximo, las Termas de Caracalla entre otros. Finalizaremos la visita en la Plaza de San Pedro. Tiempo libre y a continuación posibilidad de visitar opcionalmente (**no incluido**) los Museos Vaticanos, Capilla Sixtina y Basílica de San Pedro. Por la tarde posibilidad de realizar una visita opcional (**no incluida**) de la Roma Barroca para descubrir las fuentes y plazas más emblemáticas de la ciudad.

### Día 13 – 12 Junio (Jueves) – ROMA – PISA – COSTA AZUL

Desayuno y salida hacia Pisa. Parada en la Plaza de los Milagros para contemplar el bello conjunto monumental que forman la Catedral, Baptisterio y la famosa Torre inclinada. Continuación a Niza, capital de la Costa Azul. Sugerimos disfrutar el ambiente de esta cosmopolita ciudad, o participar de una excursión opcional (**no incluida**) a Mónaco, Montecarlo y su famoso casino.

### Día 14 – 13 Junio (Viernes) – COSTA AZUL - BARCELONA

Desayuno y salida hacia la frontera española a través de la Provenza y sus magníficas autopistas. Llegada a Barcelona. Sugerimos disfrutar las múltiples posibilidades nocturnas que la ciudad ofrece. Alojamiento.

### Día 15 – 14 Junio (Sábado) – BARCELONA – ZARAGOZA - MADRID

Desayuno. Por la mañana visita panorámica de esta maravillosa ciudad que ha sido el escenario de diversos eventos mundiales que han contribuido a configurar la ciudad y darle la proyección internacional de la que hoy disfruta. Al finalizar la misma, salida hacia Zaragoza. Tiempo libre para poder visitar la Basílica de la Virgen del Pilar, Patrona de la Hispanidad y recorrer sus casco antiguo. Por la tarde continuación a Madrid. Alojamiento.

### Día 16 – 15 Junio (Domingo) - MADRID

Desayuno. Día Libre para continuar recorriendo por su cuenta esta impactante ciudad, y recorrer los sitios más emblemáticos como el Museo del Prado, la Catedral de La Almudena, el Palacio Real, etc.

### Día 17– 16 Junio (Lunes) - MADRID

Desayuno. Visita Madrid a tu ritmo y sin prisas a bordo de un autobús turístico de dos pisos con la Excursión Madrid City Tour. Disfruta de 2 rutas

SALIDA DESDE BUENOS AIRES : 31 DE MAYO 2025

# MÁGICAMENTE EUROPA

LOW COST AÉREO INCLUIDO

MADRID - BURGOS - BURDEOS - VALLE DE LOIRA - BLOIS - PARIS - MULHOUSE - ZÜRICH - INNSBRUCK - VERONA - VENEZIA - FLORENCIA - ASIS - ROMA - PISA - COSTA AZUL - BARCELONA - ZARAGOZA

¡OFERTA ESPECIAL!  
**USD 4430**  
TARIFA POR PERSONA EN BASE DOBLE

19 DÍAS  
16 NOCHES

¡RESERVÁ HOY!  
WWW.PLANETATURISTA.COM.AR  
PlanetaTurista



panorámicas durante 24 horas con un mismo ticket, cambia de ruta y conoce la ruta y conoce la ruta mediante un sistema de audio por auriculares incluido español (**no incluye paradas**).

La visita cuenta con 2 rutas: La ruta 1 (Azul) por el Madrid Histórico y la Ruta 2 (Verde) por el Madrid Moderno (**solo se permite 1 viaje por cada ruta**).

La "Ruta 1 Azul Madrid Histórico" comprende un recorrido circular sin paradas de un completo circuito histórico, artístico y monumental: Museo del Prado, Puerta de Alcalá, Barrio de Salamanca, Plaza de Colón, Plaza de Cibeles, Gran Vía, Plaza de España, Templo de Debod, Puerta de San Vicente, Puerta de Toledo, Gran Vía de San Francisco, Colegiata/Mayor, Atocha, Jardín Botánico y Museo del Prado

La "Ruta 2 Verde Madrid Moderno" también comprende un recorrido circular sin paradas por Plaza Neptuno, Plaza de Cibeles, Plaza de Colón, Museo Esculturas, Museo de Ciencias Naturales, Nuevos Ministerios, Santiago Bernabéu, C.S.I. Científicas, Museo Lázaro Galdiano, Serrano, Museo Arqueológico, Puerta de Alcalá, Alcalá, Puerta del Sol, Plaza de las Cortes y Plaza Neptuno.

#### Día 18 – 17 Junio (Martes) - MADRID

Desayuno y alojamiento hasta las 10:00 hrs.

A la hora indicada presentación en el lobby del hotel para el traslado de salida al Aeropuerto de Madrid Barajas. Salida en vuelo de Aerolíneas Argentinas AR 1133 a las 20:00 hrs. con destino a Buenos Aires. Noche a bordo.

#### Día 19 – 18 Junio (Miércoles) - BUENOS AIRES

Llegada al Aeropuerto de Ezeiza a las 04:10 hrs de la mañana y

***Fin de los Servicios***

## Precios

Nuestros precios se basan en tarifa y cambios vigentes a la fecha de cotización, por lo que se encuentran sujetos a posibles modificaciones y a su reconfirmación definitiva. Precios por persona en Dólares

PRECIOS POR PERSONA en Dólares - Salida 31/MAYO/2025			
<i>No incluyen Percepción Reso Afip 5463/2023 30%</i>			
	Tarifa	Impuestos Aéreos	IVA, Gtos Adm. y Rsva
<i>Por Persona en Doble/Twin</i>	USD 3.472	USD 710	USD 250
<i>City Taxs Tasas Hoteleras Hoteles no incluidas</i>	USD 65	-	USD 1
<i>* Consultar Tarifas y Disponibilidad en Triple y Single</i>			

En caso de pago en pesos, la Agencia de Viajes debe cobrar: Percepción RG 5463/2023 30% Informativo	
Terrestre	
<i>Por Persona</i>	Base Doble/Twin
<i>Percepción RG5463/2023 30%</i>	USD 588
Aéreo	
<i>Por Persona</i>	Base Doble/Twin
<i>Percepción RG 5463/2023 30%</i>	USD 318

#### SUPLEMENTOS:

- **Para pasajeros de 71 a 85 años se deberá abonar el Suplemento Seguro de Asistencia Universal Assistance Excellence:** Por Persona USD 95.- + USD 8.- IVA/Gastos administrativos
- **Para pasajeros a partir de 86 años se deberá abonar el Suplemento Seguro de Asistencia Universal Assistance Excellence:** Por Persona USD 190.- + USD 15.- IVA/Gastos administrativos

*Los precios de los Suplementos Seguro de Asistencia al Viajero informados NO incluyen Percepción 30%, a ser cobrados por la Agencia de Viajes a los Pasajeros en caso de pago en Pesos Argentinos.*

## Servicios Incluidos y No Incluidos

#### Incluye:

- Pasaje aéreo Aerolíneas Argentinas, ruta: Buenos Aires/Madrid/Buenos Aires, en clase económica.
- Traslados de llegada y salida.
- Programa de 16 noches visitando: Madrid (1 noche), Burgos, Burdeos (1 noche), Paris (3 noches), Mulhouse (1 noche), Zurich, Innsbruck (1 noche), Verona, Venecia (1 noche), Florencia (1 noche), Asís, Roma (2 noches), Pisa, Costa Azul (1 noche), Barcelona (1 noche), Zaragoza, Madrid (3 noches).
- Alojamiento en hoteles Categoría Turista con desayuno
- Recorrido en bus turístico con guía de habla hispana desde la salida de Madrid hasta la llegada a Madrid
- Visita panorámica con auriculares en español en bus de 2 Pisos en Madrid sin paradas Rutas 1 Azul y 2 Verde (permitido 1 viaje por cada ruta).
- Visitas panorámicas en: Paris, Venecia, Florencia, Roma y Barcelona.
- Explicación de otras ciudades y lugares turísticos señalados en el itinerario por el guía acompañante
- Asistencia al viajero UNIVERSAL ASSISTANCE "EXCELLENCE" con cobertura de USD 150.000 y Seguro de Cancelación con Restricción de Causa Ampliada, para Pasajeros de hasta 70 años (a partir de los 71 años se deberá pagar un suplemento y la Asistencia NO incluirá el seguro de cancelación con causa Ampliada). \*Ver condiciones en el botón de Asistencia al Viajero.

#### No Incluye:

- **Tasas hoteleras City Taxs de USD 65.- NETO por persona + USD 1.- NETO Iva/Gtos. Adm. a pagar al momento de realizar la reserva.**
- Comidas y bebidas.
- Maleteros en Aeropuertos y en los Hoteles.
- Excursiones y visitas opcionales.
- Entradas donde no esté debidamente indicado como incluidas.
- Guía acompañante durante las estancias en Madrid.
- Propinas de todo tipo tales como guías, conductores, guías locales, restaurantes, hoteles, etc.
- Exceso de equipaje.
- Extras en general.
- Cualquier servicio que no esté debidamente especificado como incluido.
- Alojamiento en Buenos Aiures en caso de Arbitrarias que no conecten en el día de partida y/o llegada de los vuelos internacionales
- **Se permite para todo el recorrido una (01) maleta por persona de un máximo de 23 kg.**
- **Exceso de Equipaje en el autocar:** el exceso de equipaje se aceptará siempre y cuando la capacidad del maletero del autocar lo permita, previo pago de una cantidad a determinar en cada caso, pudiéndose rechazar por imposibilidad de capacidad, por parte del guía y/o conductor.
- El tour operador del programa no aceptará ninguna responsabilidad por el deterioro de maletas de máximo 23 kg, debiendo ser transportadas y colocadas en las bodegas del autocar directamente por los pasajeros, siempre que hubiera capacidad en el mismo.

Ciudad	Hoteles Previstos o Similares
Madrid	Hampton By Hilton Alcobendas *** (Alcobendas) Eurostars Congress **** (Alcobendas) Exe Convention Plaza Madrid **** (Alcobendas)
Burdeos	B&B Begles *** (Bègles) Novotel Aeroport Merignac **** (Merignac)
Paris	B&B Argenteuil *** (Argenteuil) Ibis Porte De Montreuil ** (Montreuil)
Mulhouse	Brit Mulhouse Centre *** Appartcity Mulhouse ***
Innsbruck	Alphotel **** Edelweiss *** (Götzens)
Región del Véneto	Base Noventa Di Piave **** (Noventa di Piave) Villa Fiorita **** (Monastier di Treviso) B&B Padova *** (Padua)
Florencia	The Gate **** (Sesto Fiorentino) Jr Gigli **** (Calenzano)
Roma	Black **** Papillo **** Aurelia Antica **** Capanelle **** Pineta Palace ****
Costa Azul	Moxy Sophia Antipolis *** (Biot) B&B Nice Stade **
Barcelona	AC Sant Cugat **** (Sant Cugat del Valles) EXE Barbera Parc **** (Barberá del Vallès) Ciutat Martorell **** (Martorell)

## Consideraciones

### Seña

Una vez confirmada la reserva solicitaremos una seña de USD 2.200.- por persona. + Percepción del aéreo en caso de pago en Pesos USD 318.-

### Al momento de la reserva, es imprescindible informar los siguientes datos

- Nombre y Apellido completo del pasajero tal como figura en el pasaporte
- Fecha de Nacimiento
- Nacionalidad
- Número de Pasaporte
- Fecha de emisión del Pasaporte
- Fecha de vencimiento del Pasaporte
- Nro de DNI
- **Se requiere nos envíen copia legible escaneada de pasaportes**

### Condiciones de Cancelación y Gastos de Anulación

- Una vez emitidos los tickets aéreos, no hay posibilidad de devolución ni cambio de nombre o fechas.
- Cancelaciones hasta 61 días previos a la fecha de comienzo del viaje: 35 % del valor total del viaje.
- Entre 60 y 46 días previos de la fecha de comienzo del viaje: 60 % del valor total del viaje.
- Entre 45 días previos a la fecha de comienzo del viaje y no presentación a la salida: 100 % del valor total del viaje

### Condiciones de validez “Seguro de Cancelación con Restricción de Causa ampliada” Asistencia al Viajero Universal Assistance “Excellence”

- La Asistencia al Viajero incluida en el programa, cuenta con un Seguro de Cancelación con Restricción de Causa Ampliada válido para Pasajeros de hasta 70 Años, *siempre que la reserva se realice con un mínimo de 15 días previos al inicio del viaje.*
- **Para que este Seguro tenga validez, la emisión de la Asistencia al Viajero debe realizarse como máximo hasta 72 horas luego de recibir el primer pago por parte de la Agencia de Viajes, para lo cual es requisito indispensable contar con los datos imprescindibles para la emisión de la Asistencia al Viajero.**
- **De no emitirse dentro de las 72 horas de ingresado el primer pago por parte de la Agencia de Viajes, el Seguro de Cancelación con Restricción de Causa Ampliada NO tendrá validez.**
- Nota: a partir de los 71 años se deberá pagar un suplemento y la Asistencia al Viajero NO incluirá el Seguro de Cancelación con Causa Ampliada.

### Notas

- Condiciones generales según indicado en nuestra página web (exceptuando condiciones especiales detalladas para esta salida).
- Hasta el momento de la emisión de los tickets aéreos los impuestos (Dnt/YQ/Taxs) están sujetos a modificaciones sin previo aviso.
- Al tratarse de un grupo la compañía aérea exige la emisión de todo el grupo junto (no es posible emitir individualmente los boletos aéreos).
- Una vez emitidos los tickets aéreos, no hay posibilidad de devolución.
- El itinerario podría verse modificado en caso de circunstancias no previsibles (situaciones climáticas, decisiones gubernamentales, circunstancias de fuerza mayor o de cualquier otra índole) o por motivos operacionales.
- En caso de coincidir con Ferias, Salones, Congresos, Beatificaciones y otros eventos multitudinarios y otros sucesos que puedan ocurrir fuera del control del operador del programa, el punto de alojamiento previsto podría modificarse a ciudades próximas a las visitadas. En estos casos se mantendrá al máximo posible el programa de visitas.
- El operador del programa se reserva el derecho de alterar horarios, los puntos visitados y/o el orden de las visitas (adaptarlos a la época del año o cuando el guía lo considere necesario) y en circunstancias excepcionales (feriados, huelgas, averías, densidad de tránsito, climatología, situaciones o períodos extremadamente complicados, circunstancias de fuerza mayor y demás sucesos que puedan ocurrir fuera del control del mismo).

### Sobre la salida

- Esta salida especial forma parte de un circuito regular, compartiendo el itinerario con pasajeros de otras nacionalidades.
- Este recorrido tiene una exigencia física considerable, con paseos a pie de varias horas, subidas a escalinatas, largos trayectos en autocar, horarios exigidos, etc. Favor tener en cuenta que los pasajeros deben encontrarse en buen estado de salud para poder participar de este programa.
- En caso de algún pasajero con necesidades especiales físicas y/o psíquicas o un pasajero viajando solo con una edad superior a 75 años, deberá ser informado previamente a la solicitud de la reserva para consideración del operador del programa, pudiendo solicitarse un informe médico.
- **Documentación y Requerimientos:** es responsabilidad de la Agencia de Viajes y de los Sres. Pasajeros contar con la documentación personal y familiar necesaria y en regla al momento de salida de Argentina, según las leyes de los países visitados y cumplimentar todos los requerimientos necesarios para la salida e ingreso al país al igual que para el ingreso y egreso a los países visitados.
- **Imprescindible para emisión Tickets Aéreos:** se debe incluir en todas las reservas aéreas la dirección de email y teléfono celular de los pasajeros. La información del teléfono celular debe indicar Número de Área + Número de Celular (sin el 15) + número fiscal del pagador (CUIL/CUIT/CDI)
- AEROLINEAS ARGENTINAS permite la emisión de sus tickets aéreos en Pesos. En el caso de elegir esta modalidad, se deberá sumar el importe de la Percepción (Q1). CONSULTAR AL DEPARTAMENTO DE VENTAS.

### Habitaciones - Hoteles - Autocares

- Las habitaciones dobles matrimoniales no son garantizables y están sujetas a disponibilidad de las mismas en el momento de check in en los hoteles. En el caso que no haya habitaciones dobles matrimoniales disponibles, el alojamiento se brindará en habitación twin con dos camas separadas.
- En algunos hoteles no existen habitaciones twins con camas separadas. En estos casos en que el hotel cuenta únicamente con habitaciones con cama matrimonial, la habitación twin consistirá en una cama matrimonial y una cama más pequeña tipo roll-away (catre/sofá).
- Las habitaciones triples consisten en todos los casos una habitación doble ó twin + una cama adicional más pequeña tipo roll-away (catre/sofá). Las condiciones de confort de las habitaciones “triples” son más reducidas que las dobles/twins. No puede garantizarse que la habitación triple cuente con 2 camas separadas + una cama adicional más pequeña tipo roll-away (catre/sofá).
- En algunos hoteles (como por ejemplo en el caso de los hoteles de las cadenas Novotel, Ibis, Premier, entre otros), usualmente las habitaciones triples consisten en 1 doble con dos camas matrimoniales, por lo que no es recomendable tomar habitaciones triples cuando se trata de tres personas del mismo sexo, ya que estos hoteles utilizan solo 2 camas, no contando con el espacio suficiente o disponibilidad para incorporar una tercera cama adicional más pequeña tipo catre/sofá.
- No es recomendable que la 3ra persona en la triple sea mayor de 12 años. En el caso de 3 adultos, la agencia aconseja el alojamiento en una habitación doble/twin y una habitación single.
- Las condiciones de confort de las habitaciones singles son más reducidas que las habitaciones dobles/twins.
- Si bien según expresa aclaración en el pedido de la reserva, se solicitarán habitaciones matrimoniales/ twins ó habitaciones “triples” (doble / twin + cama adicional cama adicional más pequeña tipo roll-away -catre/sofá-), por lo antes expresado las mismas no podrán garantizarse, implicando la aceptación de este hecho tanto de los Sres. Pasajeros como de la Agencia de Viajes.
- Los hoteles utilizados en algunas ocasiones son céntricos, próximos al centro o periféricos, comunicados con el centro de la ciudad con transporte público, y en algunas ocasiones hoteles en ciudades cercanas o aledañas. Los hoteles mencionados son previstos y sujetos a variación. En el caso que se debieran ampliar las reservas el alojamiento se realizará en hoteles similares en categoría.
- En caso de salidas en horarios muy tempranos, por cuestiones operacionales es posible se brinde un desayuno frío tipo box breakfast
- Según el número de pasajeros participantes, pueden utilizarse autocares de mayor o menor tamaño que pueden ir de 50 hasta 74 plazas. Los asientos de los autocares son standard y no realizan reservas previas. La capacidad del maletero del autocar es reducida, permitiéndose 1 maleta de máximo 23 kg por persona.
- En algunas ocasiones se podrá cambiar de autocar/guía durante el recorrido.



PlanetaTurista

**Planeta Turista**  
Guardia Vieja 4327 PB uf 3 Caba (1184)  
Tel.: 39715127/48658478/1535613705  
EVT Legajo 15843 Dispo.: 383/2014  
www.PlanetaTurista.com.ar