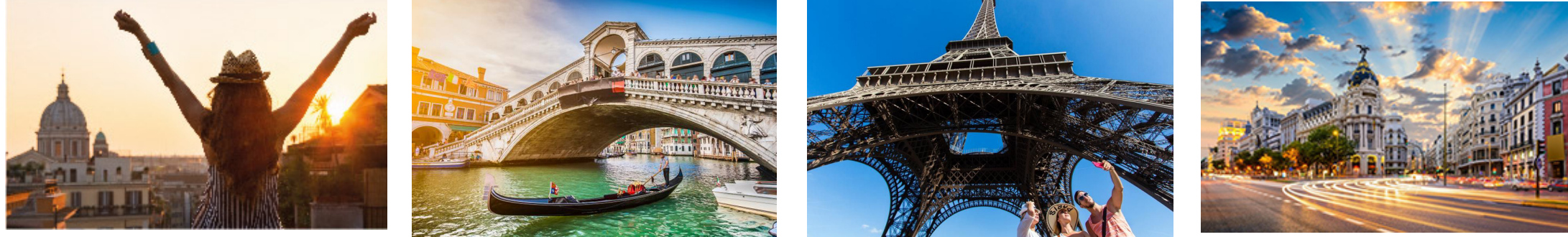


Salida desde Buenos Aires

Maravillas de España, Italia, París y Lourdes con Aéreo Incluido!

21 Días / 18 Noches - Desayuno diario
CODIGO: 1978

Salida: 17 Mayo



Detalles especiales

Recorrido por Europa clásica con el encanto de las grandes ciudades clásicas y mucho más.

- **Madrid**, una de las ciudades más cosmopolitas e interesantes de Europa. La podrás recorrer y disfrutar con este itinerario.
- **Barcelona**, abierta al Mar Mediterráneo. En ella, conviven el encanto y la pausa de su casco histórico, la vanguardia de sus barrios más modernos y el ritmo urbano de una de las ciudades más visitadas del mundo.
- **Roma**, la "Ciudad Eterna", con visita panorámica recorriendo los principales monumentos y con días libres para continuar descubriendo esta maravillosa ciudad.
- **Florenia**, desde siempre ha sido foco de inmensa belleza en el mundo. Cuenta con uno de los centros históricos más importantes y con algunos de los museos más famosos del mundo.
- **Venecia**, es considerada una de las ciudades más bellas del mundo por su romántico encanto, el cual lo podremos descubrir a través de su visita panorámica.
- **París**, cada uno de sus barrios se explora como un país, desde Montmartre hasta el Barrio Latino también conocido como St. Germain, pasando por la cuna, la Ile de la Cité

Itinerario

Le brindamos una orientación sobre el tour con la información que consideramos puede ser de su interés. La información es orientativa, pudiendo existir variaciones sobre los horarios y en el orden de las visitas señaladas

DIA 01 – 17 Mayo (Sábado) – BUENOS AIRES

Presentación a las 20:00 hrs en el mostrador de Aerolíneas Argentinas en Ezeiza, para trámites de embarque. Salida en vuelo Aerolíneas Argentinas AR 1132 a las 23:50 hrs con destino Madrid. Noche a bordo.

DIA 02 – 18 Mayo (Domingo) – MADRID

Llegada al Aeropuerto de Madrid Barajas a las 17:05 hrs. Traslado al hotel. Alojamiento. Resto del día libre.

DIA 03 – 19 Mayo (Lunes) – MADRID

Desayuno. Día libre para recorrer por su cuenta los lugares más emblemáticos de la ciudad como el Museo del Prado, la Catedral de la Almudena, el Palacio Real o realizar compras en los renombrados establecimientos comerciales de la ciudad. Alojamiento.

DIA 04 – 20 Mayo (Martes) – MADRID

Desayuno. Saldremos del hotel para hacer una visita panorámica en la que conoceremos los edificios y monumentos más característicos de la capital de España como: las plazas de Cibeles, España y Neptuno, la Puerta del Sol, la Gran Vía, la calle Mayor, la fachada de la plaza de toros de Las Ventas, la calle Alcalá y los Paseos del Prado y la Castellana, entre otros. Tendrás el resto del día libre para explorar esta maravillosa ciudad. Si lo deseas, podrás **Opcionalmente (NO INCLUIDO)** unirse a la excursión opcional a Toledo, declarada Patrimonio de la Humanidad por la Unesco, cuya riqueza cultural viene marcada por la ejemplar convivencia que existió en esta ciudad entre las civilizaciones cristiana, hebrea y musulmana. Realizaremos un recorrido en autobús por el perímetro de la ciudad, desde el que tendremos una espléndida vista general de su patrimonio artístico. Después pasearemos por sus callejuelas y plazas más emblemáticas, incluyendo la entrada al interior de la Catedral, considerada como una de las otras maestras del arte español. Regreso al hotel. Como broche de oro de este día, por la noche, podrás **Opcionalmente (NO INCLUIDO)** asistir opcionalmente a una tablao flamenco donde conoceremos las raíces musicales del arte español. Alojamiento.

DIA 05 – 21 Mayo (Miércoles) - MADRID - ZARAGOZA - BARCELONA

Desayuno. Salida hacia Zaragoza, donde tendremos tiempo libre para visitar la Basílica del Pilar, el mayor templo barroco de España e importante centro de peregrinación mariana y donde destaca en su interior los frescos de grandes artistas como Goya y Francisco Bayeu, entre otros. Continuación hacia Barcelona. Una visita panorámica nos guiará por los lugares más emblemáticos de la ciudad. Comenzaremos la visita en el Recinto ferial construido para la exposición Universal de 1929, donde están la Plaza de España y las Torres Venecianas. Continuaremos hacia el Anillo Olímpico donde veremos las principales instalaciones utilizadas en los juegos de 1992. Después recorreremos el frente marítimo, con el Monumento a Colón; pasaremos por el Barrio Gótico, por la plaza Cataluña y el Paseo de Gracia, avenida más elegante de la ciudad, donde se encuentran algunos de los mejores ejemplos de la arquitectura modernista y también dos de las casas que Gaudí diseñó para adineradas familias de principios de siglo XX: La Casa Batlló y la Casa Milà. Finalmente llegaremos a la Sagrada Familia, símbolo de Barcelona y obra maestra, aunque inacabada, del genial Antonio Gaudí. Daremos un paseo exterior para contemplar los detalles de esta auténtica Biblia de piedra. Alojamiento.

DIA 06 – 22 Mayo (Jueves) - BARCELONA - COSTA AZUL

Salida hacia Francia, donde atravesaremos las regiones del Languedoc y la Provenza, en dirección hacia la Costa Azul, cita actual de la alta sociedad europea. Llegada y tiempo libre o podrá **Opcionalmente (NO INCLUIDO)** tomar la excursión opcional al Principado de Mónaco donde conoceremos Montecarlo, con tiempo libre para visitar su Casino o tomar algo en el Café de París, visitaremos también Mónaco, paseando por sus callejuelas hasta la plaza del palacio de la familia Grimaldi con unas espléndidas vistas sobre la bahía desde el mirador. Alojamiento.

DIA 07 – 23 Mayo (Viernes) - COSTA AZUL - PISA - ROMA

Salida hacia Pisa, la cuna de Galileo, donde tendremos tiempo libre para contemplar la maravillosa Plaza de los Milagros, un impresionante conjunto monumental que es el testimonio de su esplendoroso pasado como potencia marítima, donde se encuentran el baptisterio, la catedral y la famosa Torre Inclinada. Continuación hacia Roma. Tiempo libre o podrá **Opcionalmente (NO INCLUIDO)** tomar la visita opcional de la "Roma nocturna", en la que podremos algunos de los lugares más característicos de esta milenaria ciudad, y conoceremos sus plazas más emblemáticas y sus fuentes más representativas, como la Piazza Navona con la Fuente de los Cuatro Ríos, la Fontana de Trevi, etc. Alojamiento.

DIA 08 – 24 Mayo (Sábado) - ROMA

Desayuno. Hoy tendrás parte de la mañana libre. Te recomendamos **Opcionalmente (NO INCLUIDO)** tomar la excursión opcional a los Museos Vaticanos, la Capilla Sixtina y la Basílica de San Pedro, seguramente uno de los motivos de tu viaje, porque podrás disfrutar de algunas de las grandes obras del arte universal (incluida en categoría Clásico-Vi/ siempre y cuando sea adquirida en origen). Saldremos hacia el Estado de la Ciudad del Vaticano, el más pequeño del mundo, centro espiritual y administrativo de la iglesia católica. Visitaremos los Museos del Vaticano, uno de los museos más importantes del mundo; la plaza de San Pedro; la Basílica de San Pedro, en la que podremos admirar la escultura de "La Pietá" y que se encuentra dominada desde lo alto por la grandiosa y sugestiva cúpula de Miguel Ángel; y la Capilla Sixtina, donde podremos observar los majestuosos "frescos" del techo de la bóveda de cañón y el "Juicio Final". A continuación, realizaremos una visita panorámica con guía local para conocer la historia y los principales edificios de la Ciudad Eterna. Recorreremos zonas emblemáticas como la Ciudad del Vaticano, Castel Sant'Angelo, el Lungotevere, la Isla Tiberina, la Porta Portese, la Boca de la Verdad, etc., y veremos algunos de sus grandiosos monumentos como el Circo Máximo, las Termas de Caracalla, la Pirámide Cestia, la Colina del Celio, las Basílicas de San Juan de Letrán y Santa María la Mayor (exteriores), la Estación Termini, la Plaza de la República, la Vía Veneto y Villa Borghese, entre otros. Resto del día libre. Podrás realizar **Opcionalmente (NO INCLUIDO)** la excursión opcional "Roma Antigua", en la que acompañado de nuestro guía local viajarás en el tiempo hasta la Roma Imperial, conociendo alguno de los lugares más representativos de esa época. Alojamiento.

DIA 09 – 25 Mayo (Domingo) - ROMA

Desayuno. Día libre. Si lo deseas, también tendrás la posibilidad de realizar **Opcionalmente (NO INCLUIDO)** la excursión opcional de día completo "Nápoles, Pompeya y Capri". Nos dirigiremos a la región de Campania, en la que visitaremos Pompeya y los magníficos restos arqueológicos de esta ciudad romana, parada en el tiempo por la erupción del Vesubio en el año 79 d.C. Seguiremos con una breve panorámica de Nápoles, capital de la región y cuyo centro histórico ha sido declarado Patrimonio de la Humanidad por la Unesco. Por último, visitaremos la isla de Capri, paradisíaca y exclusiva isla, lugar deseado por emperadores y reyes en la antigüedad, refugio de privilegiados y uno de los lugares con más encanto del mundo con Marina Grande, los farallones, las grutas, etc. Llegada a la isla. Si las condiciones climáticas lo permiten, daremos un paseo en lancha. Después subiremos hasta la pequeña ciudad para realizar una visita, recorriendo sus elegantes calles y plazas. Por último, embarcaremos hacia Nápoles para continuar nuestro camino hacia Roma. Alojamiento.

DIA 10 – 26 Mayo (Lunes) - ROMA - MONTEPULCIANO - SAN GIMIGNANO - REGIÓN DE LA TOSCANA

Desayuno y salida hacia la Toscana. Nuestra primera parada será Montepulciano, que está situado en lo alto de una colina y rodeado de los paisajes típicos de la Toscana que nos ofrecen los valles de Val di Chiana y el Val d' Orcia. Tiempo libre para descubrir su interesante centro histórico, recorriendo sus calles medievales hasta la Piazza Grande con el Duomo y el Palazzo Comunale, entre otros palacios medievales y renacentistas, y aprovechar para degustar el excelente "Vino Nobile", un vino de calidad reconocida en todo el mundo. Continuación hacia San Gimignano, la "Gran Nueva York medieval", conocida sobre todo por las 14 torres medievales que todavía permanecen hoy en día y que fueron construidas junto con otras 58 en una especie de "competencia", en la que las familias más influyentes buscaban demostrar su poder y riqueza. Tiempo libre para pasear por sus pintorescos y animados callejones. Continuación hacia el hotel en la Región de Toscana. Alojamiento.

DIA 11 – 27 Mayo (Martes) REGIÓN DE LA TOSCANA - FLORENCIA - PISTOIA - REGIÓN DE LA TOSCANA

Desayuno. Hoy continuaremos nuestro recorrido por la Toscana, realizando nuestra primera parada en su capital: Florencia. A la llegada realizaremos una visita panorámica de la ciudad. En ella pasaremos por: el Duomo de Santa Maria del Fiore, con su maravillosa cúpula realizada por Brunelleschi y que sirvió de modelo a Miguel Ángel para realizar la de San Pedro en el Vaticano; el campanario, construido por Giotto; el Baptisterio con las famosas Puertas del Paraíso de Ghiberti; el Ponte Vecchio; la Plaza de la Signoria con el Palazzo Vecchio y su conjunto estatuas y fuentes de una gran riqueza artística, etc. Tiempo libre para seguir recorriendo sus calles o realizar **Opcionalmente (NO INCLUIDO)** la visita opcional como la de "Santa Croce y Piazzale Michelangelo". En ella visitaremos una de las Basílicas más emblemáticas de Florencia y en su interior encontraremos las tumbas de las grandes personalidades del Renacimiento: Galileo Galilei, Rossini, Miguel Ángel, y Machiavello, entre otros. A continuación, nuestra visita nos mostrará una postal de la ciudad, ya que desde el mirador de Miguel Ángel disfrutaremos de una vista inigualable de toda Florencia y sus colinas. Continuación hacia Pistoia.

Tiempo libre para pasear por sus tradicionales calles y por plazas como la de San Francisco o la Plaza del Duomo y, cómo no, aprovechar para degustar el confetti, el dulce típico de Pistoia. Regreso al hotel en la región de Toscana. Alojamiento.

DIA 12 – 28 Mayo (Miércoles) - REGIÓN DE LA TOSCANA - REGIÓN DEL VÉNETO

Desayuno y salida hacia Venecia, atravesando la cordillera de los Apeninos. Entraremos a la ciudad realizando un paseo panorámico en barco. Durante la navegación veremos entre otros: la iglesia de Santa Maria della Salute, la isla de San Giorgio Maggiore y la Aduana. Continuaremos nuestra visita panorámica paseando por la plaza de San Marcos y visitando una fábrica de cristal de Murano. Tiempo libre para seguir conociendo la ciudad o, si lo deseas, podrás realizar **Opcionalmente (NO INCLUIDO)** un romántico paseo opcional en góndola con "Venecia Escondida". A la hora indicada, tomaremos el vaporetto hasta el Tronchetto y continuaremos en autobús hasta llegar a nuestro hotel en la Región del Véneto. Alojamiento

DIA 13 – 29 Mayo (Jueves) - REGIÓN DEL VÉNETO - VERONA - MILÁN

Desayuno y salida hacia Verona, la ciudad inmortalizada por Shakespeare en "Romeo y Julieta". Tiempo libre para pasear por sus románticas calles y visitar el teatro de la Arena, la Plaza Bra o la Casa de Julieta, con su icónico balcón. Recomendamos realizar **Opcionalmente (NO INCLUIDO)** una visita panorámica opcional de la ciudad. Continuación hacia Milán. Tiempo libre para descubrir la belleza de la capital de la Lombardía, en la que, además de conocer los lugares más importantes de la ciudad como el Castello Sforzesco, la Galería de Vittorio Emanuele II o el Duomo, obra maestra del arte universal; podrás descubrir la grandiosidad de sus elegantes edificios recorriendo las calles de la moda o saborear un delicioso cappuccino en alguno de sus cafés más tradicionales de finales del siglo XIX y principios del siglo XX, como el Zucca, el Taveggia o el Cova. Posibilidad de realizar **Opcionalmente (NO INCLUIDO)** una visita panorámica opcional de la ciudad. Continuación al hotel. Alojamiento.

DIA 14 – 30 Mayo (Viernes) - MILÁN - ANNECY - LYON

Desayuno. Hoy realizaremos un interesante recorrido por la zona alpina italiana y francesa hasta llegar a Annecy, conocida como la "Venecia de los Alpes". Tiempo libre para recorrer las calles y canales de esta ciudad de cuento, en la que disfrutarás paseando por las orillas del Lago Annecy o admirando sus casas con fachadas de colores y sus tiendas de artesanía. Continuación hacia Lyon, una de las ciudades más importantes de Francia, la tercera en población después de París y Marsella. Tiempo libre para visitar su centro histórico, donde se encuentra la Presqu' ile, península situada en la confluencia de los ríos Saona y Ródano. Traslado al hotel. Alojamiento.

DIA 15 – 31 Mayo (Sábado) - LYON - TROYES - PARÍS

Desayuno y salida hacia Troyes, bañada por el río Sena, es una de las ciudades más bellas de la región de Champaña-Ardenas. Tiempo libre para descubrir uno de los centros históricos mejor conservados de Francia, ya que fue una ciudad que milagrosamente permaneció intacta tras los bombardeos de la Segunda Guerra Mundial. Destacan entre otros lugares la catedral de San Pedro y San Pablo; la Plaza de Alexandre Israel, con sus casas de entramado de madera; la callejuela de los Gatos, la más angosta de la ciudad, etc. Continuación hacia París y llegada al hotel. Por la noche, podrás realizar **Opcionalmente (NO INCLUIDO)** una visita opcional "Iluminaciones de París", donde podrás descubrir esta ciudad, con sus edificios más emblemáticos iluminados. Alojamiento.

DIA 16 – 01 Junio (Domingo) - PARÍS

Desayuno. Por la mañana saldremos para realizar una visita panorámica con guía local en la que podremos conocer lugares como: las Plazas de la Concordia y de la Ópera, los Campos Elíseos, el Arco de Triunfo, el barrio de Saint Germain, los grandes bulevares, etc. Resto del día libre en el que, si lo deseas, podrás realizar alguna de nuestras visitas opcionales como la de la Torre de Montparnasse, el Barrio Latino y el paseo en barco por el Sena. En primer lugar, nos dirigiremos a la Torre de Montparnasse a la que subiremos en uno de los ascensores más rápidos de Europa, hasta la planta 56 desde donde es posible disfrutar de unas impresionantes vistas de la ciudad. A continuación, nos dirigiremos al famoso Barrio Latino, centro de la vida intelectual de París y terminaremos la visita con un paseo en barco por el Sena. Alojamiento.

DIA 17 – 02 Junio (Lunes) - PARÍS - VALLE DEL LOIRA: BLOIS - TOURS

Desayuno. Traslado al centro de París y tiempo libre para visitar alguno de sus múltiples museos, pasear por sus calles de moda o por los diferentes barrios de la capital a orillas del Sena. Podrás realizar **Opcionalmente (NO INCLUIDO)** la visita opcional a Montmartre, en la que descubrirás el barrio bohemio de París con sus calles adoquinadas y sus jardines empinados donde vivieron los pintores impresionistas. Pasearás por el París antiguo hasta la basílica del Sagrado Corazón, obra maestra del siglo XIX, con su impresionante vista sobre la ciudad. Salida hacia el Valle del Loira, tierra de acogida de Leonardo da Vinci, región que fue uno de los lugares de la nobleza y reyes de Francia, donde hicieron construir numerosos castillos y palacios desde el siglo XIII. Pararemos en Blois, donde tendremos tiempo libre para conocer lugares como su castillo, la iglesia de Saint Nicolás o la catedral de Saint-Louis. Continuación a Tours. Tiempo libre para descubrir el "Viejo Tours", que se extiende alrededor de la plaza Plumereau, compuesto por un conjunto homogéneo de casas excepcionales en madera y piedra que conforman mansiones privadas, testigos de la prosperidad de este sector de la ciudad, desarrollado en torno a una inmensa colegiata dedicada a San Martín, centro de una de las peregrinaciones más antiguas de la Cristiandad. Alojamiento.

DIA 18 – 03 Junio (Martes) - TOURS - BURDEOS - LOURDES

Desayuno. Salida hacia Burdeos, ciudad famosa por su puerto fluvial y sus excelentes vinos. Tiempo libre para descubrir el centro de la ciudad con los bulevares, el río Garona y la Praça de Quinconces, entre otros lugares. Salida hacia Lourdes. Tiempo libre para visitar la Basílica y la Gruta de la Inmaculada Concepción, en el lugar donde la Virgen María se apareció a la pastora Bernadette Soubirous en 1858. Traslado al hotel. **Cena** y alojamiento.

DIA 19 – 04 Junio (Miércoles) - LOURDES - SAN SEBASTIÁN - MADRID

Desayuno y salida hacia San Sebastián. Tiempo libre para pasear por el centro histórico donde podrás aprovechar para degustar los típicos pinchos, con un buen txakoli, el vino local o relajarnos con la belleza de la Playa de la Concha, bañada por el Mar Cantábrico. Continuación por el País Vasco y las Tierras de Castilla y León hasta llegar a Madrid. Alojamiento.

DIA 20 – 05 Junio (Jueves) - MADRID -

Desayuno. Habitación disponible hasta las 10:00 hrs. A las 17:00 hrs presentación en el lobby del hotel para realizar el traslado al aeropuerto de Barajas para tomar vuelo AR 1133 con salida a las 20:00 hrs con destino Buenos Aires. Noche a bordo.

DIA 21 – 06 Junio (Viernes) – MADRID

Llegada al Aeropuerto de Ezeiza a las 04:10 hrs.

Fin de los Servicios

**** PRECIOS VENTA ANTICIPADA ** hasta la Publicación del Nuevo Folleto 2025**

Condiciones Venta Anticipada

- **Precios válidos para reservas ingresadas con seña antes de la publicación del nuevo Folleto 2025.**
- **Se trata de reservas en firme con seña, en caso de cancelación se incurre en gastos.**

PRECIOS POR PERSONA en Dólares Salida 17/MAYO/2025			
No incluyen Impuesto País 30% ni Percepción Reso Añip 5463/2023 30%			
	Tarifa	Impuestos Aéreos	IVA, Gtos Adm. y Rsva
Por Persona en Doble/Twin	USD 4.031	USD 710	USD 292
Por Persona en Triple	USD 3.932	USD 710	USD 235
Por Persona en Single	USD 5.274	USD 710	USD 353

En caso de pago en pesos, la Agencia de Viajes debe cobrar: Impuesto País 30% y Percepción RG 5463/2023 30% Informativos			
Terrestre			
Por Persona	Base Doble/Twin	Base Triple	Base Single
Impuesto País 30%	USD 690	USD 668	USD 970
Percepción RG 5463/2023 30%	USD 690	USD 668	USD 970
Aéreo			
Por Persona	Base Doble/Twin	Base Triple	Base Single
Impuesto País 30%	USD 318	USD 318	USD 318
Percepción RG 5463/2023 30%	USD 318	USD 318	USD 318

- **Para pasajeros de 71 a 85 años se deberá abonar el Suplemento Seguro de Asistencia Universal Assistance Excellence:** Por Persona USD 105.- + USD 8.- IVA/Gastos administrativos
- **Para pasajeros a partir de 86 años se deberá abonar el Suplemento Seguro de Asistencia Universal Assistance Excellence:** Por Persona USD 210.- + USD 16.- IVA/Gastos administrativos

Los precios de los Suplementos Seguro de Asistencia al Viajero informados NO incluyen Impuesto PAIS ni Percepción, a ser cobrados por la Agencia de Viajes a los Pasajeros en caso de pago en Pesos Argentinos.

Servicios Incluidos y No Incluidos

Incluye:

- Pasaje aéreo Aerolíneas Argentinas, ruta: Buenos Aires/Madrid/Buenos Aires, en clase económica.
- Traslados de llegada y salida.
- Programa de 18 noches visitando: Madrid (3 noches), Zaragoza, Barcelona (1 noche), Costa Azul (1 noche), Pisa, Roma (3 noches), Región de la Toscana (2 noches), Venecia, Región del Véneto (1 noche), Verona, Milán (1 noche), Annecy, Lyon (1 noche), Troyes, Paris (2 noches), Blois, Tours (1 noche), Burdeos, Lourdes (1 noche), San Sebastián, Madrid (1 noche).
- Alojamiento en hoteles Categoría Turista Superior y Primera con desayuno
- Recorrido en bus turístico con guía de habla hispana/portuguesa desde la salida de Madrid hasta la llegada a Madrid.
- Visitas panorámicas en: Madrid, Barcelona, Venecia, Roma, Florencia, París.
- 1 (una) cena en Lourdes el día 18 del itinerario.
- Seguro de Asistencia de Viaje Universal Assistance "Excellence" con cobertura de USD 150.000 y Seguro de Cancelación con "Restricción de Causa Ampliada" para Pasajeros de hasta 70 años (a partir de los 71 años se deberá pagar un suplemento y la Asistencia NO incluirá el seguro de cancelación con causa Ampliada). * Ver Condiciones en el botón de Asistencia al viajero.

No Incluye:

- Comidas y bebidas.
- Maleteros en Aeropuertos y en los Hoteles.
- Excursiones y visitas opcionales.

- Entradas donde no esté debidamente indicado como incluidas.
- Guía acompañante durante las estancias en Madrid.
- Propinas de todo tipo tales como guías, conductores, guías locales, restaurantes, hoteles, etc.
- Exceso de equipaje.
- Extras en general.
- Cualquier servicio que no esté debidamente especificado como incluido.
- Se permite para todo el recorrido una (01) maleta por persona de un máximo de 23 kg.
- **Exceso de Equipaje en el autocar:** el exceso de equipaje se aceptará siempre y cuando la capacidad del maletero del autocar lo permita, previo pago de una cantidad a determinar en cada caso, pudiéndose rechazar por imposibilidad de capacidad, por parte del guía y/o conductor.
- El tour operador del programa no aceptará ninguna responsabilidad por el deterioro de maletas de máximo 23 kg, debiendo ser transportadas y colocadas en las bodegas del autocar directamente por los pasajeros, siempre que hubiera capacidad en el mismo.
- Alojamiento en Buenos Aires, en caso de Arbitrarias que no conecten en el día de partida y/o llegada de los vuelos internacionales

Ciudad	Hoteles Previstos o Similares
Barcelona	LEONARDO GRAN VIA
	CATALONIA SAGRADA FAMILIA
Madrid	LEONARDO MADRID CENTER
	AXOR BARAJAS
Lourdes	AXOR FERIA
	ELISEO
Lyon	PADOUE
	IBIS STYLES LYON LA PART DIEU
Niza	MERCURE LYON LA PART DIEU
	ISIDORE
Paris	DU PIN HOTEL NICE
	IBIS PARIS LA VILLETTE CITE DES SCIENCES
Tours	IBIS PARIS ISSY LES MOULINEAUX VALLE DE SENA
	CAMPANILE TOURS NORD FORUM MELIES
Florenia	IBIS TOURS CENTRE
Milán	ALBA FIRENZE
	B&B HOTEL MALPENSA LAGO MAGGIORE
	B&B MILANO SESTO MARELLI
Montecatini	IBIS MILANO MALPENSA AEROPORTO
	MONTEBELLO
	ARISTON
	VILLA MARIA
Pistoia	MIRO MONTECATINI
Roma	SAN LORENZO - SANTA CATERINA
	THE BRAND ROMA
	ARAN PARK OCCIDENTAL
	BLACK
	PINETA PALACE ROMA
	ROMA AURELIA ANTICA
Venecia	PAPILLO
	SIRIO
	DA POPPI
	ALEXANDER PALACE ABANO

Consideraciones

Seña

Una vez confirmada la reserva solicitaremos una seña de USD 2450.- por persona + Imp. País y Percepción del aéreo en caso de pago en Pesos USD 650.-

Al momento de la reserva, es imprescindible informar los siguientes datos

- Nombre y Apellido completo del pasajero tal como figura en el pasaporte
- Fecha de Nacimiento
- Nacionalidad
- Número de Pasaporte
- Fecha de emisión y vencimiento del Pasaporte
- Nro de DNI
- Se requiere nos envíen copia legible escaneada de pasaportes

Condiciones de cancelación y Gastos de anulación

- Una vez emitidos los tickets aéreos, no hay posibilidad de devolución, cambios de nombre ni cambios de fecha.
- Cancelaciones hasta 61 días previos a la fecha de comienzo del viaje: 35 % del valor total del viaje.
- Entre 60 y 46 días previos de la fecha de comienzo del viaje: 60 % del valor total del viaje.
- Entre 45 días previos a la fecha de comienzo del viaje y no presentación a la salida: 100 % del valor total del viaje

Notas

- Condiciones generales según indicado en nuestra página web (exceptuando condiciones especiales detalladas para esta salida).
- Hasta el momento de la emisión de los tickets aéreos los impuestos (Dnt/YQ/Taxs) están sujetos a modificaciones sin previo aviso.
- Al tratarse de un grupo la compañía aérea exige la emisión de todo el grupo junto (no es posible emitir individualmente los boletos aéreos).
- El itinerario podría verse modificado en caso de circunstancias no previsibles (situaciones climáticas, decisiones gubernamentales, circunstancias de fuerza mayor o de cualquier otra índole) o por motivos operacionales.
- En caso de coincidir con Ferias, Salones, Congresos, Beatificaciones y otros eventos multitudinarios y otros sucesos que puedan ocurrir fuera del control del operador del programa, el punto de alojamiento previsto podría modificarse a ciudades próximas a las visitadas. En estos casos se mantendrá al máximo posible el programa de visitas.
- El operador del programa se reserva el derecho de alterar horarios, los puntos visitados y/o el orden de las visitas (adaptarlos a la época del año o cuando el guía lo considere necesario) y en circunstancias excepcionales (feriados, huelgas, averías, densidad de tránsito, climatología, situaciones o períodos extremadamente complicados), circunstancias de fuerza mayor y demás sucesos que puedan ocurrir fuera del control del mismo).

Sobre la salida

- Esta salida forma parte de un circuito regular, compartiendo el itinerario con pasajeros de otras nacionalidades.
- Este recorrido tiene una exigencia física considerable, con paseos a pie de varias horas, subidas a escalinatas, largos trayectos en autocar, horarios exigidos, etc. Favor tener en cuenta que los pasajeros deben encontrarse en buen estado de salud para poder participar de este programa.
- En caso de algún pasajero con necesidades especiales físicas y/o psíquicas o un pasajero viajando solo con una edad superior a 75 años, deberá ser informado previamente a la solicitud de la reserva para consideración del operador del programa, pudiendo solicitarse un informe médico.
- **Documentación y Requerimientos:** es responsabilidad de la Agencia de Viajes y de los Sres. Pasajeros contar con la documentación personal y familiar necesaria y en regla al momento de salida de Argentina, según las leyes de los países visitados y cumplimentar todos los requerimientos necesarios para la salida e ingreso al país al igual que para el ingreso y egreso a los países visitados.
- **IMPRESINDIBLE PARA LA EMISIÓN TICKETS AÉREOS:** se debe incluir en todas las reservas aéreas la dirección de email y teléfono celular de los pasajeros. La información del teléfono celular debe indicar Número de Área + Número de Celular (sin el 15) + número fiscal del pagador (CUIL/CUIT/CDI)
- AEROLINEAS ARGENTINAS permite la emisión de sus tickets aéreos en Pesos. En el caso de elegir esta modalidad, se deberá sumar el importe del Impuesto País (O5) y de la Percepción (Q1). CONSULTAR AL DEPARTAMENTO DE VENTAS.
- **Condiciones de validez “Seguro de Cancelación con Restricción de Causa ampliada” Asistencia al Viajero Universal Assistance “Excellence”**
 - La Asistencia al Viajero incluida en el programa, cuenta con un Seguro de Cancelación con Restricción de Causa Ampliada válido para Pasajeros de hasta 70 Años, *siempre que la reserva se realice con un mínimo de 15 días previos al inicio del viaje.*
 - **Para que este Seguro tenga validez, la emisión de la Asistencia al Viajero debe realizarse como máximo hasta 72 horas luego de recibir el primer pago por parte de la Agencia de Viajes, para lo cual es requisito indispensable contar con los datos imprescindibles para la emisión de la Asistencia al Viajero.**
 - **De no emitirse dentro de las 72 horas de ingresado el primer pago por parte de la Agencia de Viajes, el Seguro de Cancelación con Restricción de Causa Ampliada NO tendrá validez.**
 - **Nota:** a partir de los 71 años se deberá pagar un suplemento y la Asistencia al Viajero NO incluirá el Seguro de Cancelación con Causa Ampliada.

Habitaciones - Hoteles - Autocares

- Las habitaciones dobles matrimoniales no son garantizables y están sujetas a disponibilidad de las mismas en el momento de Check-in en los hoteles. En el caso que no haya habitaciones dobles matrimoniales disponibles, el alojamiento se brindará en habitación twin con dos camas separadas.
- En algunos hoteles no existen habitaciones twins con camas separadas. En estos casos en que el hotel cuenta únicamente con habitaciones con cama matrimonial, la habitación twin consistirá en una cama matrimonial y una cama más pequeña tipo roll-away (catre/sofá).
- Las habitaciones triples consisten en todos los casos una habitación doble ó twin + una cama adicional más pequeña tipo roll-away (catre/sofá). Las condiciones de confort de las habitaciones "triples" son más reducidas que las dobles/twins. No puede garantizarse que la habitación triple cuente con 2 camas separadas + una cama adicional más pequeña tipo roll-away (catre/sofá).
- En algunos hoteles (como por ejemplo en el caso de los hoteles de las cadenas Novotel, Ibis, Premier, entre otros), usualmente las habitaciones triples consisten en 1 doble con dos camas matrimoniales, por lo que no es recomendable tomar habitaciones triples cuando se trata de tres personas del mismo sexo, ya que estos hoteles utilizan solo 2 camas, no contando con el espacio suficiente o disponibilidad para incorporar una tercera cama adicional más pequeña tipo catre/sofá.
- No es recomendable que la 3ra persona en la triple sea mayor de 12 años. En el caso de 3 adultos, la agencia aconseja el alojamiento en una habitación doble/twin y una habitación single.
- Las condiciones de confort de las habitaciones singles son más reducidas que las habitaciones dobles/twins.
- **Habitaciones Triples:** existen restricciones de confirmación en la cantidad de habitaciones triples (máximo dos - 02 - por salida). Rogamos consultar previamente en caso de tener alojamiento en este tipo de habitaciones para chequear la disponibilidad de las mismas.
- **Habitaciones Singles:** existen restricciones de confirmación en la cantidad de habitaciones singles (máximo una - 01 - por salida). Rogamos consultar previamente en caso de tener alojamiento en este tipo de habitaciones para chequear la disponibilidad de las mismas.
- Si bien según expresa aclaración en el pedido de la reserva, se solicitarán habitaciones matrimoniales/ twins ó habitaciones "triples" (doble / twin + cama adicional más pequeña tipo roll-away -catre/sofá-), por lo antes expresado las mismas no podrán garantizarse, implicando la aceptación de este hecho tanto de los Sres. Pasajeros como de la Agencia de Viajes.
- Los hoteles utilizados en algunas ocasiones son céntricos, próximos al centro o periféricos, comunicados con el centro de la ciudad con transporte público, y en algunas ocasiones hoteles en ciudades cercanas o aledañas. Los hoteles mencionados son previstos y sujetos a variación. En el caso que se debieran ampliar las reservas el alojamiento se realizará en hoteles similares en categoría.
- En caso de salidas en horarios muy tempranos, por cuestiones operacionales es posible se brinde un desayuno frío tipo box breakfast
- Según el número de pasajeros participantes, pueden utilizarse autocares de mayor o menor tamaño que pueden ir de 50 hasta 74 plazas. Los asientos de los autocares son standard y no realizan reservas previas. La capacidad del maletero del autocar es reducida, permitiéndose 1 maleta de máximo 23 kg por persona.
- En algunas ocasiones se podrá cambiar de autocar/guía durante el recorrido.



PlanetaTurista

Planeta Turista
 Guardia Vieja 4327 PB uf 3 Caba (1184)
 Tel.: 39715127/48658478/1535613705
 EVT Legajo 15843 Dispo.: 383/2014
www.PlanetaTurista.com.ar