



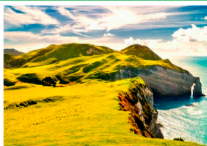
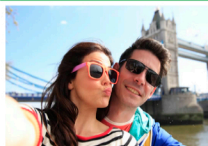
Salida Grupal Acompañada

Inglaterra, Escocia e Irlanda al Completo con Londres desde Buenos Aires

17 Días / 14 Noches - Desayuno diario y 2 comidas según el itinerario.

CODIGO: 1981

Salida: 2 Mayo



Detalles especiales

• Habitación Doble a Compartir GARANTIZADA

Completo itinerario por INGLATERRA, ESCOCIA E IRLANDA, incluyendo:

- **Londres** la maravillosa capital de Inglaterra y de todo el Reino Unido, que alberga innumerables atracciones antiguas y modernas. Ciudad global y urbe multicultural, con su impresionante historia de casi dos milenios, es la capital más visitada del mundo.
- **Edimburgo** la gran capital de Escocia, en sus calles resuenan mitos y leyendas.
- **Glasgow** la encantadora ciudad victoriana.
- **Dublín** capital de la República de Irlanda, refleja las más arraigadas tradiciones gaélicas y una constante adaptación al mundo moderno y
- **Liverpool** con su gloriosa historia su mezcla única de arquitectura contemporánea y clásica.
- **Recorridos de ensueño** por los principales y más destacados atractivos turísticos de estas tres naciones, descubriendo su rica historia reflejada en sus monumentos y castillos, todo el encanto y la magia de espectaculares paisajes, su prolifera y particular cultura y tradiciones al igual que toda su actualidad

Condiciones Venta Anticipada hasta el 15/Enero/2024

- Las reservas deben realizarse en firme con seña, con nombres y apellidos como figuran en los Pasaportes antes de las 12:00 hrs del 15 de Enero 2024.
- No admite: cambios de nombre y/o apellidos, cambios de fecha, ni cambios de itinerario.
- Se trata de reservas en firme, en caso de cancelación se incurre en gastos.
- Por tratarse de una Venta Anticipada, es posible que puedan existir cambios de itinerario, fecha de salida y servicios

Itinerario

Le brindamos una orientación sobre el tour con la información que consideramos puede ser de su interés. La información es orientativa, pudiendo existir variaciones sobre los horarios y en el orden de las visitas señaladas

DIA 1 – Mayo 02 (Jueves) BUENOS AIRES

Presentación en el Aeropuerto de Ezeiza a las 08:00 hrs en Mostradores de Air Europa para trámites de embarque. Salida en vuelo de Air Europa UX 0042 a las 12:15 hrs con destino a Madrid. Noche a bordo.

DIA 2 – Mayo 03 (Viernes) MADRID - LONDRES

Llegada al Aeropuerto de Madrid Barajas a las 05:10 hrs y conexión en con vuelo de Air Europa UX 1013 a las 07:35 hrs con destino a Londres.

Llegada al Aeropuerto de Londres Gatwick a las 09:00 hrs. Recepción y traslado al hotel. Alojamiento a partir de las 15:00 hrs.

Resto del día libre para comenzar a descubrir esta maravillosa metrópoli del norte de Europa y recorrer por su cuenta lugares tan emblemáticos como Oxford Street, Knightsbridge Road, Hyde Park.

Recibirán en la tarde información para el inicio de su circuito, o bien, por favor revisar los carteles informativos localizados en la recepción del hotel.

DIA 3 – Mayo 04 (Sábado) LONDRES

Resumen de etapa: Visita panorámica de Londres - Paseo a pie nocturno.

- Visita panorámica de Londres - Iniciamos nuestra visita a primera hora de la mañana. El contenido varía en función a los guías locales, tráfico y climatología. Conocerá: Hyde Park, Oxford Street, City, Saint Pauls Cathedral, Torre de Londres, Támesis, Piccadilly Circus, Parlamento, Abadía de Westminster, Buckingham Palace. Durante la visita pararemos en Buckingham Palace para ver el cambio de guardia (en ocasiones no se realiza esta ceremonia). Final de la visita en punto céntrico de la ciudad.

Tarde libre. Nuestro guía le ofrecerá una excursión opcional (**no incluida**) a Windsor (**entrada al Castillo no incluida**).

18:00 hrs - Por la noche nos citaremos en un punto de encuentro, Piccadilly Circus, para un paseo a pie con el guía por Leicester Square, China Town y el Soho con su ambiente, sus teatros y su animación.

20:30 hrs - Traslado de regreso al hotel desde Piccadilly.

Nota: la visita a pie al Soho en ocasiones podrá realizarse el día anterior, a la llegada a Londres. En estos casos el guía les avisará.

DIA 4 – Mayo 05 (Domingo) LONDRES – CAMBRIDGE – YORK – DURHAM

Distancia total realizada: 480 km.

Paisajes: Agradables paisajes de colinas y bosques.

07:30 hrs - Londres – salida. Cruzamos la ciudad y viajamos hacia el norte de Inglaterra. Agradables paisajes en la campiña inglesa.

10:00 hrs - Cambridge – llegada. Disponemos de tiempo para admirar sus hermosos colegios mayores y almorzar.

12:30 hrs - Cambridge – salida. Seguimos nuestra ruta hacia el norte, divisoando campos cultivados y Sherwood, el bosque de Robin Hood.

15:30 hrs - York – llegada. Borneando las murallas de origen romano caminamos hasta la Catedral. Tiempo para pasear por sus activas calles comerciales.

17:30 hrs - York - salida. Continuamos ruta hacia el norte.

19:30 hrs - Durham – llegada-. Impresionante ciudad medieval, tiempo para pasear por sus empedradas calles del centro, conocer su Catedral y Castillo, ambos Patrimonio de la Humanidad. Alojamiento.

DIA 5 – Mayo 06 (Lunes) DURHAM – ALNWICK – EDIMBURGO

Distancia total realizada: 230 km.

Paisajes: Entrada en Escocia. Castillos, vistas sobre el océano.

08:30 hrs - Durham – salida. Viajamos hacia el norte de Inglaterra. Borneamos la ciudad de Newcastle.

09:45 hrs – Alnwick - Pueblo medieval dominado por su gran Castillo, bonitos jardines. Este fue uno de los escenarios de la película de Harry Potter. Tiempo para visitar el Castillo (**entrada no incluida**) o pasear.

11:15 hrs – Alnwick – salida. Entramos en Escocia.

13:15 hrs - Edimburgo – llegada-. Nos encontramos en la capital de Escocia y una de las ciudades más activas del norte de Europa cuyo centro monumental ha sido declarado Patrimonio de la Humanidad por la UNESCO. El Castillo domina la ciudad, sus empinadas calles, sus parques. Durante el verano se celebra el "Festival de Edimburgo" y la ciudad se anima con sus espectáculos. Tiempo libre.

17:30 hrs - Visita panorámica de la ciudad con guía local (en ocasiones se podrá adelantar efectuándose a la llegada a la ciudad).

Posteriormente ofrecemos un traslado de regreso al hotel.

DIA 6 – Mayo 07 (Martes) EDIMBURGO – PITLOCHRY - INVERNESS – LAGO NESS – FORT AUGUSTUS - GLASGOW

Distancia total realizada: 530 km.

Paisajes: Etapa larga de magníficos paisajes de altas montañas con frecuencia nevadas en sus cimas; y lagos profundos. Lleve su cámara a mano.

Notas: Recomendamos llevar a mano algo de ropa de abrigo; puede necesitarla para disfrutar más durante el paseo en barco. Los horarios de la etapa pueden sufrir modificaciones en función de la hora asignada de travesía por el Lago Ness. En ocasiones, por razones climatológicas, no se garantiza que se efectúe el paseo en barco.

07:30 hrs - Edimburgo – salida. Viajamos hacia las Tierras Altas del norte de Escocia. Paso por el puente sobre el Río Forth. Seguimos entre montañas donde en muchas ocasiones podremos ver el peculiar ganado Highland.

09:30 hrs - Pitlochry - Parada en este pintoresco victoriano en el corazón de Escocia para dar un paseo y tomar un café.

10:00 hrs – Pitlochry - Salida. Entramos en el Parque Nacional Cairngorms con sus hermosos paisajes antes de atravesar las Highlands Orientales. Paso por la ciudad de Inverness.

13:45 hrs - Braclha (Clansman Harbour) - ¡Recuerdos del monstruo Nessy! Tiempo para fotografiar. Sobre las 14:00 hrs iniciamos un crucero incluido por el Lago Ness.

Llegamos al Castillo de Urquhart, imponentes ruinas de castillo medieval dominando el lago (entrada incluida).

15:00 hrs - Seguimos por carretera bordeando lagos, viendo altas montañas algunas veces nevadas. Continuamos nuestra ruta y atravesaremos Fort August y Fort William, la bonita ciudad turística al pie del Benn Nevis en las Tierras más Altas del Reino Unido. También podremos disfrutar de bonitas vistas al cruzar el Glencoe. El último lago que veremos será el Lago Lomond.

20:00 hrs - Glasgow – Llegada. Sugerimos un paseo por el centro de esta ciudad de mucho ambiente.

DIA 7 – Mayo 8 (Miércoles) GLASGOW – BELFAST - DUBLIN

Distancia total realizada: 295 km.

Paisajes: Marinos, colinas y bosques.

Notas: Recuerde que debe llevar a mano su pasaporte, puede ser requerido en el momento del embarque.

Es conveniente que usted compruebe si tiene billetes de Libras Escocesas. Escocia imprime sus propios billetes así como Irlanda del Norte. Estos billetes de Libras Escocesas o Irlandesas circulan sin problemas en Escocia e Irlanda pero muchas veces NO son aceptados en

Inglatera y no operan a nivel de bancos internacionales. Es decir, los billetes que no se sobrean Libras Escocesas o Irlandesas no podrá cambiarlos en bancos ubicados fuera del Reino Unido. Sugerimos que compruebe que no le sobrean billetes al salir de Escocia o tras su paso por Belfast.

Los horarios de toda la etapa pueden variar dependiendo del barco.

08:00 hrs – Glasgow - Breve paseo en bus saliendo de la ciudad y viajamos hacia la costa oeste de Escocia.

- Embarcamos en Cairnryan en un moderno ferry hacia Irlanda. Normalmente el barco sale a las 11:30 hrs. Travesía de algo más de 2 horas. Los buques son muy modernos, puede usted comprar en sus tiendas o almorzar en sus bares.

13:45 hrs - Desembarque en el Puerto de Belfast. Nos encontramos en la capital de Irlanda del Norte, nación constituyente del Reino Unido. Esta ciudad de arquitectura Victoriana nos recuerda la difícil convivencia entre protestantes y católicos en esta "Provincia Histórica". Tendremos ocasión de dar un paseo y ver los famosos murales que dividen ambos barrios. Tiempo libre en el centro de la ciudad.

16:30 hrs - Belfast – salida. Pasamos a la República de Irlanda.

18:30 hrs - Dublín – Llegada al hotel.

DIA 8 – Mayo 9 (Jueves) DUBLIN

Resumen de etapa: Visita panorámica de Dublín.

- Dublín - Visita panorámica de la ciudad. Un guía nos hablará de la historia de la ciudad, de sus Barrios Georgianos, las animadas calles del centro y de la Universidad.

Tarde libre en la capital Irlandesa. Puede usted pasear por las animadas orillas del Liffey y conocer sus museos o la famosa cervecería Guinness (*entrada no incluida*).

Nota: En ocasiones, según horario de llegada a Dublín, la visita panorámica se puede efectuar la tarde anterior.

DIA 9 – Mayo 10 (Viernes) DUBLIN – POWERSCOURT - KILKENNY - CASHEL - CORK

Distancia total efectuada: 330 Km.

Paisajes: Agradables paisajes, bosques, colinas, pintorescos pueblos en ruta.

08:30 hrs- Dublín – Salida. Iniciamos nuestro viaje hacia Powerscourt, muy próximo a Dublín.

09:15 hrs- Powerscourt - visitaremos (entrada incluida) el magnífico Parque del Palacio, diseñado en el siglo XVIII, considerado uno de los más bonitos de Irlanda, con sus fuentes, su Jardín Japonés, su cementerio de mascotas.

10:30 hrs - Powerscourt – salida. Seguimos nuestra ruta hacia el sur de Irlanda, atravesando el Parque Nacional de Wicklow.

12:30 hrs - Kilkenny - tenemos tiempo para almorzar y pasear por esta pequeña ciudad llena de vida, con su Castillo, Catedral, cervecería, etc.

14:30 hrs - Kilkenny – salida.

15:30 hrs - Cashel – Llegada. Fortaleza medieval que simboliza la lucha de los irlandeses contra los ingleses. Entrada incluida a la Roca-Castillo de Cashel y tiempo en el pueblo.

17:00 hrs - Cashel – salida.

18:15 hrs – Cork - llegada al final de la tarde. Tiempo para un paseo por el centro de la segunda ciudad irlandesa. **Cena incluida** en el hotel.

DIA 10 – Mayo 11 (Sábado) CORK – KINSALE - KILLARNEY – ADARE - LIMERICK

Distancia total realizada: 245 Km.

Paisajes: Bonitos paisajes, sobre todo en el Parque Nacional de Killarney.

08:15 hrs - Cork – salida.

09:00 hrs - Kinsale – Llegada. Paramos junto a Charles Fort admirando las grandes vistas sobre el océano junto a la fortaleza del siglo XVII. Tras ello llegamos al centro del pueblo considerado el más bonito de los pueblos pescadores de Irlanda. Tiempo para pasear en el centro histórico con su sabor marítimo.

10:30 hrs - Kinsale – salida.

12:30 hrs – Killarney - Ciudad turística en el corazón de Irlanda. Tras un tiempo para pasear y almorzar incluimos un romántico paseo en coche de caballos por su Parque Nacional. Entre jardines, junto al lago, llegamos en coche de caballos al Castillo de Ross, maravillosas vistas junto al lago. Aquí incluimos un cruceiro en barco entre las magníficas vistas del lago.

16:00 hrs - Killarney – salida. Continuamos nuestra ruta. Breve parada en Adare, pequeño pueblo que conserva pintorescas casas de piedra y tejado de paja y ruinas de antigua Abadía.

18:00 hrs - Limerick - Llegada y tiempo libre.

19:30 hrs - Regreso al hotel, **cena incluida**.

DIA 11 – Mayo 12 (Domingo) LIMERICK – BUNRATTY - ACANTILADOS DE MOHER – GALWAY

Distancia total realizada: 190 Km.

Paisajes: Impresionantes paisajes en los Acanuilados de Moher.

08:30 hrs - Limerick – salida. Próximo a esta ciudad Bunratty Folk Park.

09:00 hrs - Bunratty Folk Park - Incluimos la entrada a este recinto-museo al aire libre, un maravilloso parque en el cual conoceremos como era la vida de Irlanda en el pasado, sus casitas típicas, sus comercios antiguos, su Castillo medieval. Tiempo para pasear.

10:30 hrs - Bunratty Folk Park - salida. Viajamos hacia la costa, paisajes verdes y colinas.

11:30 hrs - Acanuilados de Moher - dominando el océano, entrada incluida. Los que lo deseen podrán ir caminando hasta la Torre O'Brien (*entrada no incluida, en ocasiones cerrada por motivos climatológicos*). Tiempo para almorzar.

14:00 hrs - Acanuilados de Moher - Salida.

15:00 hrs - Caherconnel Fort - llegada a este fuerte celta circular de piedra en el corazón del paisaje kárstico del Burren National Park. Tal vez podremos disfrutar de la exhibición de perros pastores viendo como llevan las ovejas.

16:30 hrs - Caherconnel Fort - Salida. Paramos para sacar unas fotos en esta área donde se encuentra el Dolmen de Poulnabrone. Nuestra carretera sigue por atractivos paisajes, pequeños pueblos aislados.

18:15 hrs - Llegada a Galway - tiempo para un paseo a la llegada y conocer la ciudad y su ambiente universitario.

19:45 hrs - Salida hacia nuestro hotel.

DIA 12 – Mayo 13 (Lunes) GALWAY – CONG - CLONMACNOISE – DUBLIN

Distancia total realizada: 295 Km.

09:00 hrs - Galway – salida.

10:00 hrs – Cong - llegada a esta pequeña y pintoresca población en magnífica zona de lagos donde John Ford rodó la película "The Quiet Man" ("Un hombre tranquilo"). Veremos las ruinas de la Abadía Real y pasaremos junto al fantástico Castillo de Ashford, hoy transformado en hotel. Tiempo para pasear.

11:30 hrs – Salida - Continuamos hacia el centro de Irlanda.

13:00 hrs – Clonmacnoise - Tiempo para almorzar y pasear antes de ir a conocer el conjunto de Ruinas Monásticas Celtas (entrada y visita incluida).

15:45 hrs – Clonmacnoise – salida. Continuamos nuestra ruta.

17:15 hrs – Dublín - llegada.

Nota: Dentro del recinto de Clonmacnoise se permite la entrada a un número limitado de personas. En ocasiones su visita podrá ser realizada en otro horario del previsto en función de lo que nos sea autorizado adaptándose entonces la etapa para poder realizar todas las visitas previstas.

DIA 13 – Mayo 14 (Martes) DUBLIN – CAERNARFON – LIVERPOOL

Distancia total realizada: 200 Km.

Paisajes: Atravesamos Gales, bonitos paisajes marinos del Mar de Irlanda.

Nota: Recuerde que debe llevar a mano su pasaporte, puede ser requerido al pasar a Reino Unido.

06:45 hrs – Dublín - Salida del hotel para embarcar en moderno ferry con salida a las 08:05 hrs. travesía de 3 horas y media aproximadamente (en ocasiones, por razones técnicas o climatológicas se podrá tomar un ferry diferente. En este caso el horario se adaptará).

11:30 hrs - Desembarque en Holyhead, puerto ubicado en isla al norte de Gales.

12:15 hrs – Caernarfon - Tras cruzar el Puente Britannia , llegamos a este pueblo Patrimonio de la Humanidad situado a orillas del mar, con su impresionante Castillo dominando la Bahía y sus calles medievales. Allí son coronados desde el siglo XIV los herederos a la corona ("el Príncipe de Gales"). Tiempo para pasear y almorzar.

13:30 hrs - Caernarfon – salida. Seguimos la costa hacia Inglaterra.

16:30 hrs - Liverpool – Llegada y breve paseo en autobús para conocer la segunda ciudad Patrimonio de la Humanidad y segundo puerto de Reino Unido, conocida popularmente por los Beatles. Les proponemos (*no incluida*) ir a su museo (*entrada no incluida*) para que conozca este interesante lugar.

DIA 14 – Mayo 15 (Miércoles) LIVERPOOL – STRATFORD – OXFORD – LONDRES

Distancia total realizada: 400 Km.

Paisajes: Agradables paisajes de colinas.

08:00 hrs - Liverpool – salida. Viaje hacia el centro de Inglaterra.

11:00 hrs - Stratford Upon Avon - El pequeño pueblo donde nació Shakespeare, repleto de bellos jardines y casas tudorianas. Tiempo para conocer si lo desea su casa natal (*entrada no incluida*), pasear y almorzar.

13:00 hrs - Stratford – salida. Atravesamos hermosos paisajes de colinas y casas con techos de paja en los Cotswolds.

14:30 hrs - Oxford – Llegada. Tiempo libre en esta prestigiosa ciudad universitaria y ver alguno de sus impresionantes colegios mayores. Tiempo para pasear.

16:30 hrs. - Oxford – salida.

18:00 hrs - Londres – Llegada. Alojamiento.

DIA 15 – Mayo 16 (Jueves) LONDRES

Resumen de etapa: Día libre en Londres.

Desayuno. Día Libre para aprovechar a conocer por su cuenta más de esta metrópoli londinense. Alojamiento.

DIA 16 – Mayo 17 (Viernes) LONDRES – MADRID

Desayuno. Alojamiento hasta las 10:00 hrs.

A las 12:55 hrs presentación en el lobby del hotel para el traslado de salida al Aeropuerto de Londres Gatwick. Salida en vuelo de Air Europa UX 1016 a las 17:25 hrs con destino a Madrid. Llegada al Aeropuerto de Madrid Barajas a las 20:55 hs y conexión en vuelo de Air Europa UX 0041 con salida a las 23:55 hs con destino a Buenos Aires. Noche a bordo.

DIA 17 – Mayo 18 (Sábado) BUENOS AIRES

Llegada al Aeropuerto de Ezeiza a las 07:35 hrs de la mañana y **Fin de los Servicios**

Servicios Incluidos y No Incluidos

Incluye:

- Pasaje aéreo de Air Europa, ruta: Buenos Aires/MadridX/Londres/MadridX/Buenos Aires, en clase económica.
- Traslados de llegada y salida.
- Programa de 14 noches visitando: Londres (2 noches), Cambridge, York, Durham (1 noche), Alnwick, Edimburgo (1 noche), Pitlochry, Inverness, Lago Ness, Glasgow (1 noche), Belfast, Dublín (2 noches), Powerscourt, Kilkenny, Cashel, Cork (1 noche), Kinsale, Killarney, Adare, Limerick (1

- (noche), Strathclyde, Cantillados de Moher, Galway (1 noche), Clonmacnoise, Dublín (1 noche), Caernarfon, Liverpool (1 noche), Stratford Upon Avon, Oxford y Londres (2 noches).
- Alojamiento con desayuno en hoteles Categoría Turista /Primera.
- Dos (02) cenas según itinerario (bebidas y propinas no incluidas).
- Maleteros en los hoteles (solo 1 maleta por persona) que cuenten con este servicio y sea factible de ser brindado.
- Recorrido en bus turístico con guía de habla hispana desde la salida de Londres hasta la llegada a Londres.
- Visitas panorámicas con guía local en Londres, Edimburgo, Dublín y Clonmacnoise..
- Entradas incluidas: al Castillo de Urquhart en Lago Ness, Jardines del Palacio Powerscourt, Castillo de Cashel, Parque Nacional en Killarney, Bunratty Folk Park, Acantillados de Moher y Ruinas celtas de Clonmacnoise.
- Paseo nocturno: a pie Barrio del Soho en Londres con traslado de regreso al hotel desde Piccadilly.
- Paseo en coche de caballos en el Parque Nacional en Killarney.
- Paseos en barco por el Lago Ness y Lago del Castillo de Ross en Killarney.
- Ferries diurnos Cairryan (Escocia)-Belfast (Irlanda) e Dublín (Irlanda)-Holyhead (Gales).
- Explicación de otras ciudades y lugares turísticos por el guía acompañante.
- Seguro de Asistencia en Viaje Universal Assistance "Value 80K" incluyendo seguro de cancelación con causa de hasta Usd 2000 para pasajeros de hasta 70 años cumplidos. (A partir de los 71 años se deberá abonar un suplemento.
- Un (01) Coordinador de Julia Tours acompañando desde Argentina con un mínimo de 20 pasajeros, quien viajara en uno de los vuelos (BUE o COR) hasta Madrid para encuentro con todo el grupo.

No Incluye:

- Comidas y bebidas (excepto dos -02- cenas detalladas en el itinerario, las que no incluyen bebidas ni propinas).
- Maleteros en Aeropuertos, Ferries y en los Hoteles que no cuenten con este servicio.
- Excursiones y visitas opcionales.
- Entradas donde no esté especificado como incluido.
- Guía acompañante durante las estancias en Londres.
- Propinas de todo tipo tales como guías, conductores, guías locales, hoteles, etc.
- Exceso de equipaje.
- Extras en general.
- Cualquier servicio que no esté especificado como incluido.
- **Se permite para todo el recorrido una (01) maleta por persona de un máximo de 23 kg.**
- **Exceso de Equipaje en el autocar:** el exceso de equipaje se aceptará siempre y cuando la capacidad del maletero del autocar lo permita, previo pago de una cantidad a determinar en cada caso, pudiéndose rechazar por imposibilidad de capacidad, por parte del guía y/o conductor
- **Maleteros:** pueden existir algunas excepciones puntuales donde no exista este servicio (por llegada a una hora más tardía o porque algún hotel no dispone de este servicio). En estos casos, NO se ofrecerá indemnización de ningún tipo por no poder brindarse el servicio de maleteros.
- El tour operador del programa no aceptará ninguna responsabilidad por el deterioro de maletas, debiendo ser transportadas y colocadas en las bodegas del autocar directamente por los pasajeros, siempre que hubiera capacidad en el mismo.

Consideraciones

Seña

Una vez confirmada la reserva solicitaremos una seña de USD 3.400 + Imp. País y Percepciones del aéreo en caso de pago en Pesos USD 2.440

Al momento de la reserva, es imprescindible informar los siguientes datos

- Nombre y Apellido completo del pasajero tal como figura en el pasaporte
- Fecha de Nacimiento
- Nacionalidad
- Número de Pasaporte
- Fecha de emisión y vencimiento del Pasaporte
- Nro de DNI
- Se requiere enviar copia legible escaneada de pasaportes, imprescindible para la reserva de los ferrys, incluidos en el itinerario.

Condiciones de cancelación y Gastos de anulación

- Una vez emitidos los tickets aéreos, no hay posibilidad de devolución
- Cancelaciones hasta 55 días previos a la fecha de comienzo del viaje: 40 % del valor total del viaje.
- Entre 54 y 46 días previos de la fecha de comienzo del viaje: 60 % del valor total del viaje.
- Entre 45 días previos a la fecha de comienzo del viaje y no presentación a la salida: 100 % del valor total del viaje
- Una vez emitidos los tickets aéreos, no hay posibilidad de devolución.
- En todos los casos se trata de días laborables de Lunes a Viernes.

Notas

- Condiciones generales según indicado en nuestra página web PlanetaTurista.com.ar (exceptuando condiciones especiales detalladas para esta salida).
 - Hasta el momento de la emisión de los tickets aéreos los impuestos (Dnt/YQ/Taxes) están sujetos a modificaciones sin previo aviso.
 - Al tratarse de un grupo la compañía aérea exige la emisión de todo el grupo junto (no es posible emitir individualmente los boletos aéreos).
 - Una vez emitidos los tickets aéreos, no hay posibilidad de devolución PlanetaTurista.com.ar
 - El itinerario podría verse modificado en caso de circunstancias no previsibles (situaciones climáticas o de cualquier otra índole) o por motivos operacionales.
 - En caso de coincidir con Ferias, Salones, Congresos, Beatificaciones y otros eventos multitudinarios, el punto de alojamiento previsto podría modificarse a ciudades próximas a las visitadas. En estos casos se mantendrá al máximo posible el programa de visitas.
 - El operador del programa se reserva el derecho de alterar horarios, los puntos visitados y/o el orden de las visitas (adaptarlos a la época del año o cuando el guía lo considere necesario) y en circunstancias excepcionales (feriados, huelgas, averías, desastres de tránsito, climatología, situaciones o periodos extremadamente complicados).
 - Esta salida grupal opera con un mínimo de 20 pasajeros, en caso de no reunirse el mínimo de pasajeros requerido, se ofrecerá a los pasajeros inscriptos un programa alternativo.
- #### SOBRE LA SALIDA GRUPAL
- Esta salida grupal forma parte de un circuito regular, compartiendo el itinerario con pasajeros de otras nacionalidades.
 - Este recorrido tiene una exigencia física considerable, con paseos a pie de varias horas, subidas a escalinatas, largos trayectos en autocar, horarios exigidos, etc. Favor tener en cuenta que los pasajeros deben encontrarse en buen estado de salud para poder participar de este programa.
 - En caso de algún pasajero con necesidades especiales físicas y/o psíquicas o un pasajero viajando solo con una edad superior a 75 años, deberá ser informado previamente a la solicitud de la reserva para consideración del operador del programa, pudiendo solicitarse un informe médico.
 - **Doble a Compartir Garantizada:** posibilidad de viajar compartiendo habitación con otra persona del mismo sexo en habitación con dos camas o con una cama + una cama adicional más pequeña tipo roll-away (catre/sofá), - en algunos hoteles es posible que la habitación twin tenga solo una cama matrimonial - En caso de no aceptación previa o durante el viaje, la persona que renuncia a compartir la habitación deberá abonar el valor de una nueva habitación, sujeto a disponibilidad en cada hotel del programa.
 - **Documentación:** es responsabilidad de la Agencia de Viajes y de los Sres. Pasajeros contar con la documentación personal y familiar necesaria y en regla al momento de salida de Argentina, según las leyes de los países visitados.
 - Imprescindible para emisión Tickets Aéreos: al momento de la reserva favor informar dirección de email, número fiscal del pagador (CUIL/CUIT/CDI) y teléfono celular de los pasajeros por requerimiento de la compañía aérea en caso de reprogramación de último momento. Esta información debe incluirse en la reserva aérea y sin estos datos no será posible emitir los tickets aéreos. La información del Teléfono Celular debe indicar Número de Área + Número de Celular (sin el 15 u 11).
 - **IMPORANTE - AIR EUROPA: permite la emisión de sus tickets aéreos en dólares.** En el caso de elegir esta modalidad, se deberá descontar el importe del Impuesto PAIS (05), Percepción RG 5232 (Q1) y Percepción RG 5403 (S5) + Gastos administrativos incluidos en los impuestos aéreos

Habitaciones - Hoteles - Autocares

- Las habitaciones dobles matrimoniales no son garantizables y están sujetas a disponibilidad de las mismas en el momento de check in en los hoteles. En el caso que no haya habitaciones dobles matrimoniales disponibles, el alojamiento se brindará en habitación twin con dos camas separadas.
- En algunos hoteles no existen habitaciones twins con camas separadas. En estos casos en que el hotel cuenta únicamente con habitaciones con cama matrimonial, la habitación twin consistirá en una cama matrimonial y una cama más pequeña tipo roll-away (catre/sofá).
- Las habitaciones triples consisten en todos los casos una habitación doble o twin + una cama adicional más pequeña tipo roll-away (catre/sofá). Las condiciones de confort de las habitaciones "triples" son más reducidas que las dobles/twins. No puede garantizarse que la habitación triple cuente con 2 camas separadas + una cama adicional más pequeña tipo roll-away (catre/sofá).
- En algunos hoteles (como por ejemplo en el caso de los hoteles de las cadenas Novotel, Ibis, Premier, entre otros), usualmente las habitaciones triples consisten en 1 doble con dos camas matrimoniales, por lo que no es recomendable tomar habitaciones triples cuando se trata de tres personas del mismo sexo, ya que estos hoteles utilizan solo 2 camas, no contando con el espacio suficiente o disponibilidad para incorporar una tercera cama adicional más pequeña tipo catre/sofá.
- No es recomendable que la 3ra persona en la triple sea mayor de 12 años. En el caso de 3 adultos, Julia Tours aconseja el alojamiento en una habitación doble/twin y una habitación single.
- Las condiciones de confort de las habitaciones singles son más reducidas que las habitaciones dobles/twins.
- **Habitaciones Triples:** existen restricciones de confirmación en la cantidad de habitaciones triples (máximo tres -03 - por salida). Rogamos consultar previamente en caso de tener alojamiento en este tipo de habitaciones para chequear la disponibilidad de las mismas.
- **Habitaciones Singles:** existen restricciones de confirmación en la cantidad de habitaciones singles (máximo tres - 03 - por salida). Rogamos consultar previamente en caso de tener alojamiento en este tipo de habitaciones para chequear la disponibilidad de las mismas.
- Si bien según expresa aclaración en el pedido de la reserva, se solicitarán habitaciones matrimoniales/ twins ó habitaciones "triples" (doble / twin + cama adicional cama adicional más pequeña tipo roll-away -catre/sofá-), por lo antes expresado las mismas no podrán garantizarse, implicando la aceptación de este hecho tanto de los Sres. Pasajeros como de la Agencia de Viajes.
- Los hoteles utilizados en algunas ocasiones son céntricos, próximos al centro o periféricos, comunicados con el centro de la ciudad con transporte público, y en algunas ocasiones hoteles en ciudades cercanas o aledañas. Los hoteles mencionados son previstos y sujetos a variación. En el caso que se debieran ampliar las reservas el alojamiento se realizará en hoteles similares en categoría. Por cuestiones operacionales en caso de salidas muy tempranas es posible se brinde un desayuno frío tipo box breakfast.
- Según el número de pasajeros pueden utilizarse autocares de mayor o menor tamaño que pueden ir de 50 hasta 74 plazas. Los asientos de los autocares son standard y no realizan reservas previas. La capacidad del maletero del autocar es reducida, permitiéndose una maleta de máximo 23 kg por personas.
- En algunas ocasiones se podrá cambiar de autocar/guía durante el recorrido.